

Reihenendhaus zu verkaufen

Schmalkalden, Am Nürnberger Räsle 33



Gemarkung Schmalkalden, Flur 48, Flurstück 16/2 + 241/16 mit 329 m² Grund
sowie zu vermessende Nachbar-Teilfläche mit ca. 340 m² Grund

ANSCHAUEN und ohne viel Aufwand EINZIEHEN!

Verbrauchsenergieausweis: 117 kWh/(m²*a)

Baujahr: 1930 / 1984 neuer Hauseingang + Garagenbau / 1995 Einbau Gasheizung, neue Elektrik, neue Sanitärausstattung, zusätzliche Holzofenheizung, neue Innentüren, 2002 Regenwasseranlage für WC + Brauchwasser, 2009 neue Dachrinnen + Fallrohre, 2012 Carport für Holzlager, Pflasterung Zufahrt

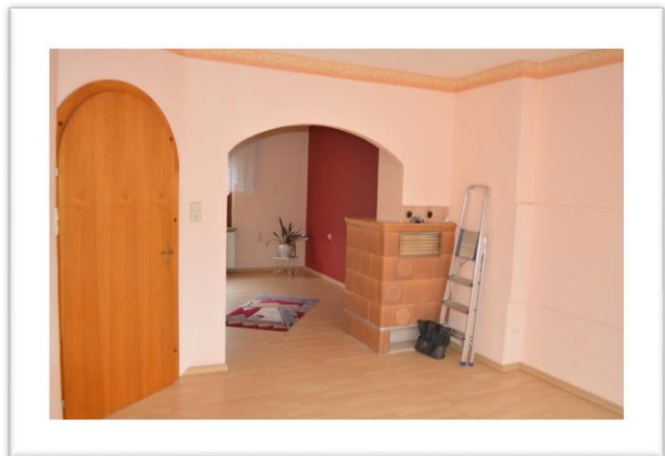
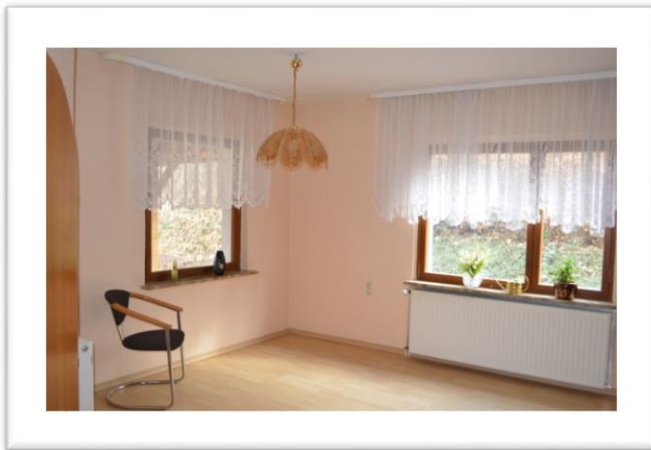
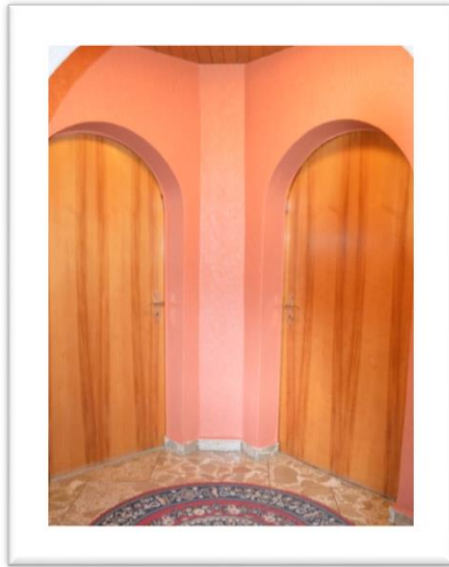
Wohnfläche: ca. 90 m² über 2 Etagen
Wohnzimmer, Küche, großes Schlafzimmer, Bad,
Dusche, WC, Garage, Carport, Garten

In ruhiger Stadtrandlage von Schmalkalden liegt dieses Haus mit einer Garage, Carport und einem schönen Garten mit freiem Blick zur Altstadt. Um den schönen Garten pflegen zu können, gibt es eine Regenwasseranlage, die auch im Haus für das WC nutzbar ist.

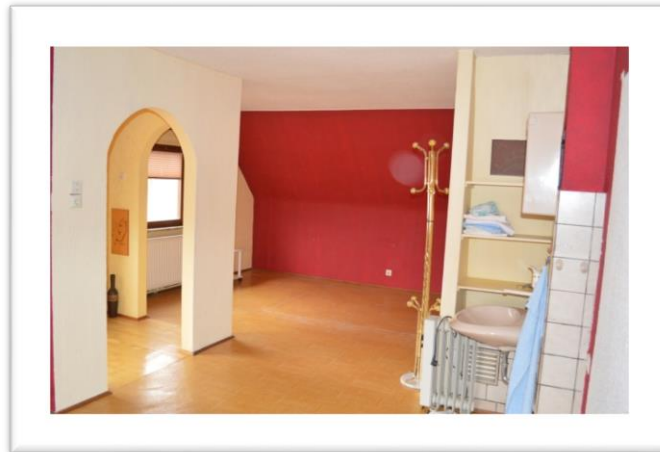
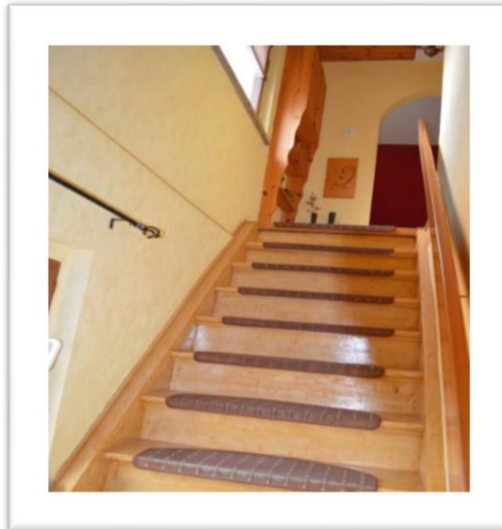
Kaufpreis: auf Anfrage!

Makler: 6 % des KP (incl. ges. MwSt.) - zu zahlen vom Käufer

Zugang und Blick in das Wohnzimmer im EG



Treppenaufgang zum Schlafzimmer im OG



Blick in das große Schlafzimmer im OG, welches teilbar ist



Blick in die Küche im KG, dahinter Wannenbad



Alternativer Holz/Kohleofen in der Küche/Wärmeschacht bis zum Wohnzimmer



Blick in das WC



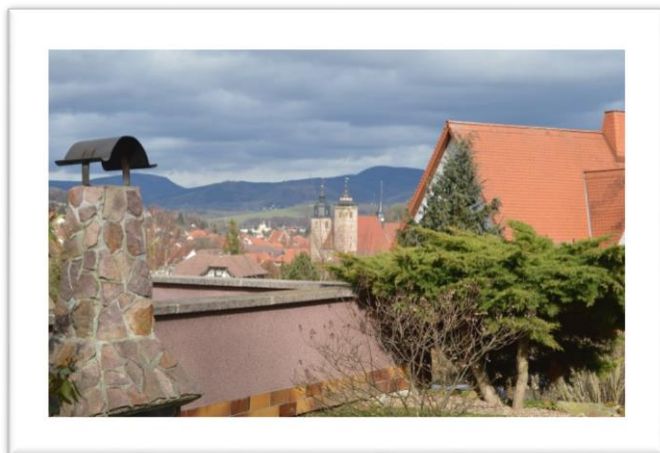
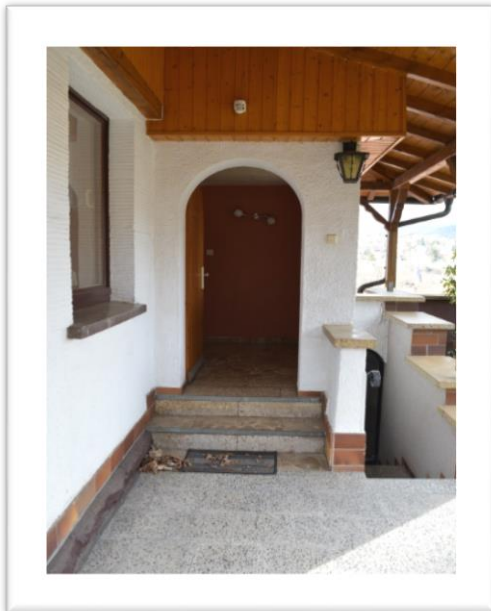
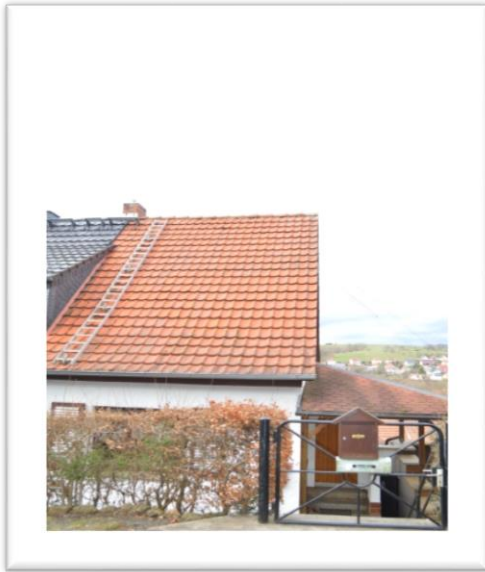
Blick in den Wirtschaftsraum mit Dusche



Garage mit Innenansicht



Blick zum Carport





Blick vom Garten zur Innenstadt und Kirche